



Jak implanty mogą zmienić Twoje życie



Implanty
na całe życie

DENTSPLY
FRIADENT

Spis treści

Implanty. W stu procentach Twoje! 3



Naturalnie niewidoczne
– implanty w pojedynczych brakach zębowych.
Każdy może stracić ząb.
Często wystarczy kilka sekund:
uprawiasz sport i ząb znika...

4 – 5



Jak gdyby nigdy nic się nie wydarzyło
– implanty przy większych brakach w uzębieniu!
Implanty są używane nie tylko w celu
uzupełnienia braków...

6 – 7



Życie z możliwością gryzienia.
Implanty w przypadku bezzębnej szczęki.
Czy w ogóle nie masz zębów w żuchwie lub szczęcie?

8 – 9

Dlaczego warto wybrać implanty DENTSPLY Friadent? 10

Implanty. W stu procentach Twoje!

Drogi Pacjencie,

Życie pozostawia ślady – również na naszych zębach. Wypadek podczas uprawiania sportu lub upadek mogą pozostawić braki w twoim uśmiechu na każdym etapie Twojego życia. Próchnica oraz zapalenie przyzębia w ciągu wielu lat mogą spowodować utratę dużej ilości zębów. Są to stresujące sytuacje. Jednak zastąpienie i maskowanie tych ubytków czy wymienne protezy zębowe nie są już konieczne. Twój dentysta posiada nowoczesne rozwiązanie tych problemów: oryginalne implanty produkowane przez Friadent – wysoce rozwinięte, stosowane na całym świecie, sprawdzane oraz testowane milion razy.

Niewielkie tytanowe części stanowią wysoce zaawansowane technicznie sztuczne korzenie zębowe, które stają się elementem szczęki. Są tak pewne jakby były częścią Ciebie i zapewniają stabilną podstawę dla pojedynczych koron zębowych, większych mostów czy protez zębowych.

Zęby osadzone na implantach są praktycznie identyczne z zębami własnymi oraz dają całkowicie naturalne odczucie. Znika problem ruszającej się protezy. Nie ma potrzeby uszkodzenia zębów sąsiednich w celu wykonania mostu. Implanty Friadent umożliwiają bezpieczne rozwiązania w każdym wieku i w każdej sytuacji. Trwałe, wytrzymałe na siły zgryzowe i tak indywidualne jak Ty.

Poczuj bezpieczeństwo oraz jakość życia z implantami. Miej doskonały uśmiech i znów ciesz się dobrym jedzeniem. Ta broszura opisuje w jak zaskakująco prosty sposób można to osiągnąć.

Dowiesz się w jaki sposób implanty Friadent mogą zastąpić pojedynczy ząb, kilka lub wszystkie zęby, bezpiecznie i bez żadnych komplikacji.

Witamy w fascynującym świecie implantów Friadent.

Naturalnie niewidoczne – implanty w pojedynczych brakach zębowych.



Każdy może stracić ząb. Często wystarczy kilka sekund: uprawiasz sport i ząb znika, tak po prostu. Szok, ale już nigdy więcej wielka tragedia. Implanty rozwiązują problem w sposób naturalny i niewidoczny. W miejscu, gdzie w szczęcie występował naturalny ząb stomatolog umieszcza niewielki, wysoce zaawansowany technicznie korzeń. Zwykle nie zajmuje to więcej czasu niż standardowe leczenie. Tymczasowa odbudowa protetyczna uzupełnia brakujący ząb na czas gojenia. Potem na stałe zamocowana zostanie docelowa korona zębowa. Wraz z nowym korzeniem jest ona solidnie i trwale umocowana w szczęcie, dając identyczne odczucie jak Twoje naturalne zęby.

To Twój wybór: klasyczny most czy implant?

Alternatywnym sposobem uzupełnienia brakującego zęba może być most mocowany na stałe. Wymaga to jednak szlifowania zdrowych zębów sąsiadujących z brakiem zębowym. Są one filarami mostu i stanowią dla niego podporę. Most opiera się koronami na zębach filarowych, a brakujący ząb odbudowany jest tzw. przesłem mostu. Jest on wystarczająco blisko dziąsła i kości, aby wyglądał jak naturalny ząb. Jednak nie obciąża on kości szczęki tak jak w przypadku zęba naturalnego.

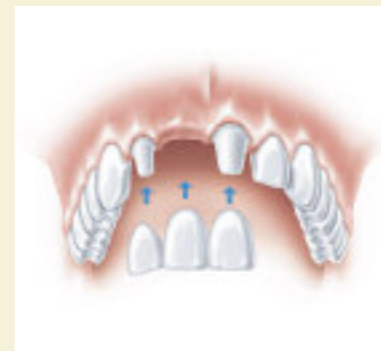
Mateusz, 21 lat, po uderzeniu piłeczką do baseball'a w usta.

Z tego powodu po jakimś czasie kość ulega zanikowi, podobnie jak mięsień, który stopniowo zanika, gdy nie jest używany. To właśnie dlatego elementy mostu są często wyraźnie widoczne kiedy ludzie śmieją się lub rozmawiają.

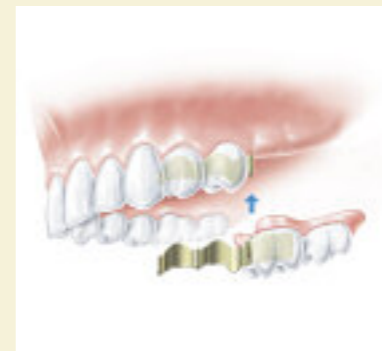
Co zrobić w przypadku, gdy brak jest także jednego z zębów filarowych, ponieważ brakujące zęby znajdują się w odcinku bocznym, na końcu łuków zębowych?



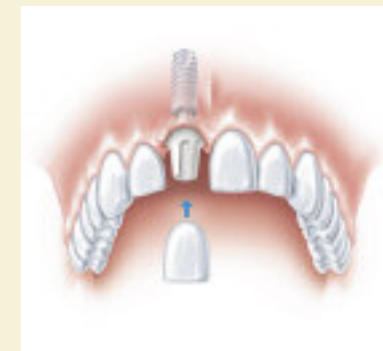
Brak pojedynczego zęba.



Most oparty na zębach. Oznacza to, że sąsiednie zdrowe zęby muszą być oszlifowane, aby mogły stanowić podparcie dla mostu.



Czasami w odcinku zębów bocznych tylko częściowa proteza jest jedynym możliwym rozwiązaniem.



Korona porcelanowa oparta na implancie jest najlepszym rozwiązaniem.

Lub może ząb sąsiadujący z brakiem przekroczył swoją żywotność i jest nieodpowiedni jako oparcie dla mostu?

Wtedy możliwe jest zastosowanie ruchomej protezy częściowej, wymagającej zaczepów w postaci niewielkich, metalowych klamer, które są zamocowane na sąsiadujących zębach.

Jednakże, po pewnym czasie metalowe klamry mogą spowodować przeciążenie zębów, na których są one zamocowane, co może być przyczyną utraty kolejnych zębów.

Tak jednak nie musi być – możesz mieć implanty.

Implanty: najlepsze rozwiązanie – w każdym przypadku

Korona oparta na implancie nie wymaga klamer utrzymujących. Nie ma konieczności niszczenia żadnego z zębów poprzez ich szlifowanie. Implant zachowuje również naturalny kształt kości szczęki. Implanty Friadent imitują anatomię naturalnych korzeni zębowych, tak więc kość oraz dziąsło są prawidłowo obciążone i ukształtowane. Nikt nie zauważy różnicy nawet Ty. Twój nowy ząb jest użytkowany dokładnie tak samo jak naturalne zęby sąsiednie. Dbasz o niego

także w identyczny sposób i zostanie on na swoim miejscu – nawet jeśli zamierzasz kontynuować uprawianie sportu.

Zapytaj swojego Dentystę na temat możliwych rozwiązań. Zrób to teraz.



Ze swoim zębem opartym na implancie Mateusz znów się uśmiecha.

Jak gdyby nigdy nic się nie wydarzyło – implanty przy większych brakach w uzębieniu



Brak kilku sąsiadujących ze sobą zębów w odcinku bocznym szczęki.

Implanty zębowe są używane nie tylko w celu uzupełnienia braków.

Niewielkie tytanowe śruby stanowią prawdziwy cud w medycynie. W przypadku, gdy uśmiech zaczyna wyglądać staro, brakuje kilku zębów lub stare protezy zębowe stwarzają coraz więcej problemów, możesz cofnąć czas i Twój uśmiech będzie znowu wyglądał młodo.

Pojedyncze implanty zębowe są wyjątkowo eleganckim rozwiązaniem. Niezależnie od tego czy w łuku zębowym brakuje jednego czy kilku zębów: każdy ząb jest indywidualnie zastępowany, przywracając oryginalny



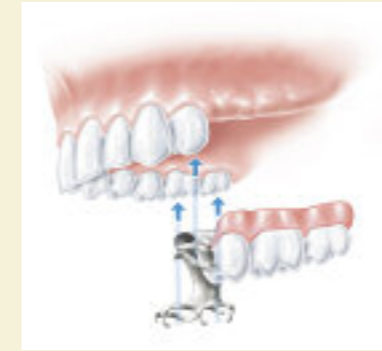
stan uzębienia. Jeśli w łuku brakuje trzech lub więcej zębów, możesz zdecydować o założeniu mostu zamocowanego na implantach. W tym przypadku nowe korony filarowe są łączone ze sobą przęsłem i w zależności od rozległości braku – są podpierane na stabilnej i bezpiecznej bazie złożonej z dwóch lub większej liczby implantów.

Jan, 47 lat, ma kilka brakujących zębów w bocznym odcinku szczęki.

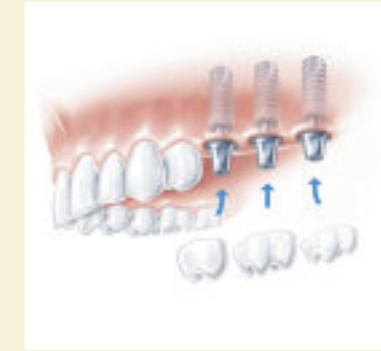
Po precyzyjnym zaplanowaniu nowe korzenie zębowe są zazwyczaj umieszczane w szczęce podczas pojedynczego zabiegu. Tymczasowa proteza uzupełnia brak w czasie fazy gojenia. Docelowe korony lub most są mocowane na stałe na implantach po zakończonym okresie gojenia.

To Twój wybór: klasyczny most czy implanty?

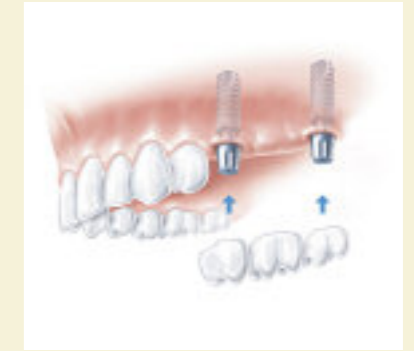
Jedną z możliwych alternatyw dla implantów jest klasyczny most. Jednakże zęby będące w sąsiedztwie braku muszą zostać wykorzystane w celu utrzymania mostu. Stanowią one podstawę i mocowanie dla koron filarowych mostu. Jest to szkoda w przypadku,



Uzupełnienie ruchome: proteza częściowa utrzymywana na zębach za pomocą klamer.



Uzupełnienie na pojedynczych implantach jest najbardziej eleganckim rozwiązaniem.



Alternatywne rozwiązanie: most oparty na implantach.

gdy zęby są całkowicie zdrowe. Proces szlifowania oznacza nieodwracalną utratę ochronnej warstwy szkliwa i zęby stają się bardziej obciążone. W wielu przypadkach skraca to ich średnią długość życia.

W przypadku gdy brak zębów jest w bocznym odcinku i nie jest ograniczony zębem własnym (brak skrzydłowy) – dentysta może alternatywnie zaoferować uzupełnienie braku ruchomą protezą częściową. Podobnie może być w przypadku, gdy przestrzeń po brakujących zębach będzie zbyt duża dla klasycznego mostu. Prosta, ruchoma proteza częściowa jest utrzymywana na zębach własnych za pomocą metalowych klamer. Metalowe klamry oraz tworzywo akrylowe protezy podpierają się także na dziąsłach i kości, jednak klamry mogą po pewnym czasie zniszczyć utrzymujący je ząb. Wysokiej jakości protezy częściowe mogą być również przymocowane do naturalnych zębów za pomocą specjalnych zamków i zatrasków. Oznacza to jednak, iż zęby muszą być oszlifowane i zaopatrzone koronami podobnie jak w moście klasycznym.

Jan z pojedynczymi implantami zębowymi: jak gdyby nigdy nic się nie wydarzyło.

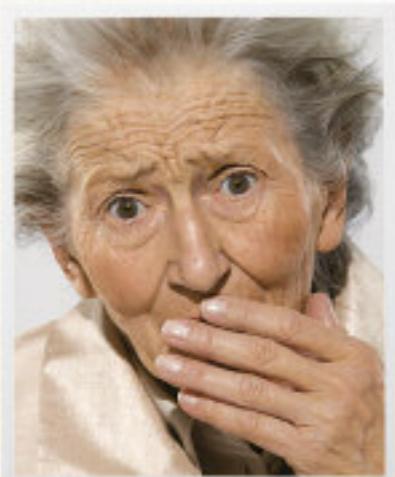
Implanty: najlepsze rozwiązanie – w każdym przypadku

Wszystkie powyższe rozwiązania protetyczne nie są konieczne, gdy zdecydujesz się na implanty. Niewielkie tytanowe śruby są sztucznymi korzeniami, które w sposób niewidoczny i bezpieczny podpierają Twoje nowe korony. Nie trzeba szlifować zdrowych zębów i pokrywać ich koronami, nie będziesz też musiał się martwić o klamry. Twoje nowe zęby oparte na implantach będą nie do odróżnienia od Twoich naturalnych zębów. Jak gdyby nigdy nic się nie wydarzyło.

Zapytaj swojego Dentystę na temat możliwych rozwiązań. Zrób to teraz.



Życie z możliwością gryzienia. Implanty w przypadku bezzębnej szczęki.



również założyć z powrotem. Jeśli chcesz mieć uzupełnienie przymocowane do implantów na stałe to musi być to most. Co najmniej sześć implantów w szczęce jest potrzebnych do wykonania tego typu pracy. Uzupełnienie tego typu jest wówczas tak silnie zamocowane i niepotrzebna jest już proteza akrylowa.

Wanda, 75 lat, nie jest szczęśliwa ze swoją protezą całkowitą.

Po dokładnym zaplanowaniu, nowe korzenie zębowe są zazwyczaj umieszczane w szczęce podczas jednego zabiegu. Po zakończeniu procesu gojenia są one całkowicie zintegrowane z kością i stają się integralną częścią szczęki. Oznacza to, że po stosunkowo krótkim czasie, elementy które utrzymują protezę całkowitą czy nowy most, mogą zostać zamocowane na miejscu. Często istnieje także możliwość przymocowania protezy do nowych korzeni podczas tego samego zabiegu, kiedy implanty są umieszczane w szczęce. Przychodzisz na umówione spotkanie do gabinetu, a kilka godzin później wychodzisz z pięknymi zębami.

Na implanty nigdy nie jest za późno

Z trzecim kompletem zębów opartych na implantach będziesz mógł jeść, rozmawiać i śmiać się jak gdybyś miał swoje naturalne zęby. Implanty dadzą Ci perfekcyjną, naturalną ochronę, co nie jest możliwe w przypadku klasycznej protetyki. Nawet jeśli posiadasz jeszcze swoje naturalne zęby, często są one nieodpowiednie do trwałego i stabilnego zamocowania pro-

Czy w ogóle nie masz zębów w żuchwie lub szczęce?

Z implantami znów będziesz mógł się uśmiechać. Wystarczy zaledwie od dwóch do czterech nowych korzeni, aby zapewnić stabilne utrzymanie dla protezy całkowitej. Natomiast most całkowity (uzupełnienie nieruchome) może być już przymocowany na sześciu implantach. Da Ci to wysokie poczucie bezpieczeństwa w każdej sytuacji, ponieważ nic już nie ulegnie nagle poluzowaniu. Nigdy więcej przykrych niespodzianek.

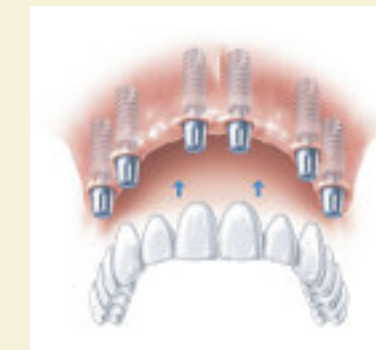
Twoja całkowita proteza zębowa jest przymocowana do implantów za pomocą specjalnego systemu zaczepów, składającego się z dwóch komponentów. Jeden element jest na stałe przymocowany do implantu, jego odpowiednik jest częścią protezy. Elementy zatrzasują się ze sobą i Twoja proteza jest sztywno zamocowana. Gdy istnieje konieczność czyszczenia protezy można ją w bardzo prosty sposób zdjąć, jak



Proteza ciągle się przemieszcza. Śluzówka jest w przewlekłym stanie zapalnym.



Proteza ruchoma ale bezpieczna: proteza całkowita utrzymywana na belce opartej na 4 implantach w żuchwie.



Trwale bezpieczeństwo: most zamocowany na stałe na 6 implantach w szczęce.

tezy. Jest ona oparta jedynie na dziąsłach i kości szczęki i w idealnym przypadku umożliwia utrzymanie poprzez zassanie się do błony śluzowej jamy ustnej i dziąseł. Jednakże, ze względu na to, że kość szczękowa bez obciążenia po pewnym czasie ulega zanikowi, podobnie jak nieużywany mięsień, efekt zassania z biegiem czasu staje się coraz słabszy.

Kiedy trzeci komplet zębów staje się Twoją drugą naturą

Wszystkie te przykrości ominą Cię jeśli zdecydujesz się na implanty. Sztuczne korzenie zębowe w bezpieczny sposób mocują protezę do szczęki – i można to zrobić niezależnie od wieku pacjenta i niemalże w każdej sytuacji. Twój dentysta może zachować ostatnie z Twoich naturalnych zębów i zintegrować je z protezą jako podpory. Jeżeli przez dłuższy czas nosiłeś protezę całkowitą, Twoja kość szczękowa może być zbyt cienka i zbyt wąska, żeby zaakceptować implanty. W takim przypadku Twój dentysta lub chirurg specjalizujący się w implantologii może delikatnie rozbudować kośćec szczęki. Dokonuje się tego przy po-

mocy kości z Twojego organizmu lub z użyciem naturalnych materiałów kośćcozastępczych. Jednodniowy zabieg może zostać przeprowadzony bez bólu i szybko zapomniany przez Pacjenta. Jakość życia zostaje ulepszona w sposób trwały. Przy właściwej ochronie oryginalne implanty Friadent mają wszelkie właściwości, aby trwać w postaci nowych korzeni zębowych do końca Twojego życia. Z nowymi implantami nie ukrywaj więcej swojego uśmiechu, ale ciesz się aktywnie i bez zażenowania miłszą stroną życia.

Zapytaj swojego Dentystę na temat możliwych rozwiązań. Zrób to teraz.



Wanda znowu korzysta z życia wraz ze swoimi trzecimi zębami, opartymi na implantach.



Implanty
na całe życie

DENTSPLY
FRIADENT

Sukces to Twój wybór...

www.implantynacalezycie.pl



ANKYLOS[®] **XiVE[®]** **FRIALIT[®]** **FRIOS[®]** **PEPGEN P-15[®]**

Przedstawiciel **DENTSPLY Friadent** w Polsce: Rawex Sp. z o.o., ul. Szymanowskiego 2, 80-280 Gdańsk